



S. R.
MINISTÉRIO DA DEFESA NACIONAL
MARINHA
INSTITUTO HIDROGRÁFICO



PN 59

AVISOS AOS NAVEGANTES GRUPO MENSAL



AVISOS de 101 a 123

Nº 01 - 31 de janeiro de 2024

Recomenda-se vivamente a todos os Navegantes que comuniquem, imediatamente, e pela via mais rápida, a descoberta de novos perigos ou suspeita de perigos para a navegação, assim como qualquer alteração ou anomalia encontradas nas ajudas à navegação, nas cartas náuticas, nas publicações náuticas e noutros documentos náuticos.
A comunicação deve ser dirigida pela via mais rápida a qualquer Autoridade Marítima ou diretamente ao Instituto Hidrográfico.

É mais importante o CONTEÚDO E A RAPIDEZ na
comunicação da informação do que a sua FORMA



**UTILIZAÇÃO DAS CARTAS NÁUTICAS (CN), CARTAS ELETRÓNICAS DE NAVEGAÇÃO (CEN)
E PUBLICAÇÕES NÁUTICAS (PN)**

1. DAS CARTAS NÁUTICAS, DAS CARTAS ELETRÓNICAS DE NAVEGAÇÃO E DAS PUBLICAÇÕES NÁUTICAS

A informação contida nas CN, nas CEN e nas PN pode, pela sua natureza, sofrer alterações. O Instituto Hidrográfico faz um esforço permanente para assegurar a atualização das CN, das CEN e das PN portuguesas através da difusão dos “Avisos aos Navegantes”.

O Navegante não pode tomar como garantido que a informação que possui é a mais completa e atual e deve interpretar, avaliar e aplicar como julgar adequado à situação a informação contida nas CN, nas CEN e nas PN, tomando em consideração as circunstâncias particulares existentes, as recomendações da pilotagem local e a utilização criteriosa das Ajudas à Navegação disponíveis.

2. DAS CARTAS NÁUTICAS

O Navegante deve utilizar as CN com prudência. A informação representada nestes documentos pode ser, em certas áreas, antiga e incompleta. As datas de recolha da informação constante nas CN estão referidas no diagrama de compilação, constituindo este um importante elemento de análise e avaliação.

Na condução da navegação, o Navegante deve fazer uso das cartas de maior escala que tiver disponíveis.

As CN de pequena escala representando áreas oceânicas onde a informação hidrográfica é escassa, podem dar indicações incorretas de baixos, nomeadamente no que se refere à posição, sonda mínima e extensão. Em particular podem existir nas zonas fora das rotas mais utilizadas perigos não detetados.

3. DAS CARTAS ELETRÓNICAS DE NAVEGAÇÃO

O Navegante deve utilizar as CEN com prudência. A informação representada nestes documentos pode ser, em certas áreas, antiga e incompleta. As informações relativas à recolha da informação constante nas CEN encontra-se codificada no meta – objeto M_QUAL, constituindo este um importante elemento de análise e avaliação.

Durante a navegação, o ECDIS deverá ir buscar automaticamente a célula de melhor escala que tiver disponível, desde que o utilizador tenha a opção do modo de carregamento das CEN em automático.

Na condução da navegação, o Navegante deve utilizar o ECDIS com as devidas cautelas e com o conhecimento completo das suas limitações e erros, assim como deve ser utilizada informação cartográfica proveniente de organismos oficiais de forma a garantir a Precisão dos sistemas de posicionamento (como o GPS e o DGPS).

As CEN de pequena escala representando áreas oceânicas onde a informação hidrográfica é escassa, podem dar indicações incorretas de baixos, nomeadamente no que se refere à posição, sonda mínima e extensão. Em particular podem existir nas zonas fora das rotas mais utilizadas perigos não detetados.

ÍNDICES

| | Pág. |
|------------------------------------------------------------------------------------------|------|
| Secção I - SUMÁRIO | 1 |
| Geográfico | |
| Cartas Náuticas afetadas | |
| Cartas Eletrónicas de Navegação afetadas | |
| Publicações Náuticas afetadas | |
| Secção II - TABELAS DE RECAPITULAÇÃO | NIL |
| Correções às Cartas Náuticas | |
| Correções às Cartas Eletrónicas de Navegação | |
| Correções às Publicações Náuticas | |
| Avisos Temporários (T) e Preliminares (P) em vigor | |
| Secção III - PUBLICAÇÃO E CANCELAMENTO DE CARTAS NÁUTICAS E PUBLICAÇÕES NÁUTICAS..... | NIL |
| Secção IV - AVISOS ESPECIAIS..... | NIL |
| Secção V - AVISOS PERMANENTES, TEMPORÁRIOS E PRELIMINARES..... | 3 |
| Secção VI - TABELA DE AVISOS CANCELADOS..... | 12 |
| Secção VII - CORREÇÕES ÀS PUBLICAÇÕES NÁUTICAS | NIL |
| Secção VIII - CORREÇÕES ÀS CARTAS NÁUTICAS..... | 15 |
| Secção IX - CARTAS NÁUTICAS DO I.H. - Atualização..... | 17 |
| Secção X - CARTAS ELETRÓNICAS DE NAVEGAÇÃO DO I.H. - Atualização..... | 21 |

O DIRETOR-GERAL

João Paulo Ramalho Marreiros
Contra-almirante

(Original assinado eletronicamente)

Secção I – SUMÁRIO

GEOGRÁFICO

| | | |
|-----------------------------------------------------|-------|----------|
| Atlântico Norte – Portugal – Portugal Continental | Págs. | 4, 9, 10 |
| Atlântico Norte – Portugal – Arquipélago da Madeira | Págs. | 10 |
| Atlântico Norte – Portugal – Arquipélago dos Açores | Págs. | 11, 12 |
| Atlântico Norte – República de Angola – | Págs. | 4 a 8 |

CARTAS NÁUTICAS AFETADAS

| CN N.º | AVISO N.º | PÁGINA N.º | CN N.º | AVISO N.º | PÁGINA N.º |
|--------|--------------------------------------------|------------|----------|--------------------------------------------|------------|
| 341 | 109/24 | 8 | 72102 | 106/24 | 5 |
| 343 | 110/24 | 8 | 73202 | 107/24 | 6 |
| 11101 | 111/24(T) | 9 | 24P02 | 111/24(T) | 9 |
| 21101 | 111/24(T) | 9 | 24P03 | 111/24(T) | 9 |
| 23202 | 111/24(T) | 9 | 24P04 | 112/24(T) | 9 |
| 23203 | 111/24(T) | 9 | 25R05 | 111/24(T) | 9 |
| 24202 | 111/24(T) | 9 | 25R06 | 111/24(T) | 9 |
| 24203 | 111/24(T) | 9 | 25R08 | 112/24(T) | 9 |
| 24204 | 112/24(T) | 9 | INT 104 | 108/24 | 7 |
| 26308 | 112/24(T), 113/24(T), 114/24(T), 115/24(T) | 9, 10 | INT 1081 | 111/24(T) | 9 |
| 26309 | 115/24(T) | 10 | INT 1810 | 111/24(T) | 9 |
| 26311 | 104/24, 116/24(T), 117/24(T) | 4, 10 | INT 1811 | 111/24(T) | 9 |
| 26405 | 111/24(T) | 9 | INT 1814 | 111/24(T) | 9 |
| 26407 | 112/24(T) | 9 | INT 1815 | 111/24(T) | 9 |
| 26409 | 103/24 | 4 | INT 1816 | 112/24(T) | 9 |
| 36401 | 118/24(T) | 10 | INT 1880 | 112/24(T), 113/24(T), 114/24(T), 115/24(T) | 9, 10 |
| 43102 | 121/24(T) | 11 | INT 1881 | 115/24(T) | 10 |
| 46401 | 123/24(T) | 12 | INT 1885 | 104/24, 116/24(T), 117/24(T) | 4, 10 |
| 46405 | 121/24(T) | 11 | INT 1890 | 120/24(T) | 11 |
| 46406 | 120/24(T) | 11 | INT 1893 | 121/24(T) | 11 |
| 46407 | 119/24(T) | 11 | INT 1922 | 118/24(T) | 10 |
| 47501 | 122/24(T) | 11 | INT 2050 | 106/24 | 5 |
| 61101 | 108/24 | 7 | INT 2089 | 105/24 | 4 |
| 72101 | 105/24 | 4 | INT 2550 | 107/24 | 6 |

CARTAS ELETRÓNICAS DE NAVEGAÇÃO AFETADAS

| CEN N.º | AVISO N.º | PÁGINA N.º |
|----------|------------------------|------------|
| PT111101 | 111/24(T) | 9 |
| PT221101 | 111/24(T) | 9 |
| PT262101 | 108/24 | 7 |
| PT271101 | 105/24, 106/24, 107/24 | 4, 5, 6 |
| PT324203 | 111/24(T) | 9 |
| PT324204 | 112/24(T) | 9 |
| PT343102 | 121/24(T) | 11 |
| PT426405 | 111/24(T) | 9 |
| PT426407 | 112/24(T) | 9 |
| PT436401 | 118/24(T) | 10 |
| PT446201 | 122/24(T) | 11 |

| CEN N.º | AVISO N.º | PÁGINA N.º |
|--------------|-------------------------------------|------------|
| PT446405 | 121/24(T) | 11 |
| PT446406 | 120/24(T) | 11 |
| PT526308 | 112/24(T), 113/24(T), 114/24(T), | 9 |
| PT526309 | 115/24(T) | 10 |
| PT526311 | 104/24, 116/24(T), 117/24(T) | 4, 10 |
| PT538501 | 118/24(T) | 10 |
| PT548501 | 123/24(T) | 12 |
| PT548524 | 119/24(T) | 11 |
| PT548M04 | 122/24(T) | 11 |
| PT76612A a M | 101/24 | 3 |
| PT76613A a M | 101/24 | 3 |

PUBLICAÇÕES NÁUTICAS AFETADAS

| Página | Ajuda | Aviso N.º | Suplemento a esta informação | |
|--------|-------|-----------|------------------------------|------|
| | | | Secção | Pág. |
| | | | | |

| Página | Ajuda | Aviso N.º | Suplemento a esta informação | |
|--------|-------|-----------|------------------------------|------|
| | | | Secção | Pág. |
| | | | | |

LISTA DE LUZES, BOIAS, BALIZAS E SINAIS DE NEVOEIRO

| | | | | |
|---|--------------|-----------|---|---|
| - | 81.60.1 | 101/24 | - | - |
| - | 81.131 | 101/24 | - | - |
| - | 82.108 | 101/24 | - | - |
| - | 82.109 | 101/24 | - | - |
| - | 82.110 | 101/24 | - | - |
| - | 82.111 | 101/24 | - | - |
| - | 83.1 a 83.86 | 101/24 | - | - |
| - | 132 | 111/24(T) | - | - |
| - | 375.1 | 112/24(T) | - | - |

| | | | | |
|---|--------|-----------|---|---|
| - | 383.3 | 113/24(T) | - | - |
| - | 383.7 | 114/24(T) | - | - |
| - | 388.15 | 115/24(T) | - | - |
| - | 516 | 116/24(T) | - | - |
| - | 612 | 118/24(T) | - | - |
| - | 704.4 | 120/24(T) | - | - |
| - | 733 | 121/24(T) | - | - |
| - | 822 | 122/24(T) | - | - |
| - | 881 | 123/24(T) | - | - |

LISTA DE LUZES, BOIAS, BALIZAS E SINAIS DE NEVOEIRO, Vol I

| | | | | |
|---|---|--------|---|---|
| - | - | 102/24 | - | - |
|---|---|--------|---|---|

| | | | | |
|---|---|---|---|---|
| - | - | - | - | - |
|---|---|---|---|---|

Secção II – TABELAS DE RECAPITULAÇÃO

São publicadas nos grupos de Abril, Agosto e Dezembro

NIL

Secção III – PUBLICAÇÃO E CANCELAMENTO DE CARTAS NÁUTICAS E PUBLICAÇÕES NÁUTICAS

NIL

Secção IV – AVISOS ESPECIAIS

NIL

Secção V – AVISOS PERMANENTES, TEMPORÁRIOS E PRELIMINARES

A informação contida nos Avisos Temporários e Preliminares deve estar anotada a lápis nas cartas náuticas e publicações náuticas enquanto estiver em vigor

* 101/24 - PUBLICAÇÕES NÁUTICAS DO INSTITUTO HIDROGRÁFICO – Lista de Luzes, Boias, Balizas e Sinais de Nevoeiro, Vol. I – Correções

Na Lista de Luzes, Boias, Balizas e Sinais de Nevoeiro, Vol I, foram alterados os seguintes assinalamentos marítimos:

Rio Douro, Da Ponte D. Luis a Crestuma/Lever:

Ajudas retiradas: 81.43, 81.45.1, 81.54.4, 81.56, 81.77.1, 81.85.1, 81.101.1, 81.121.1, 81.137.1.

Ajudas incluídas: 81.60.1, 81.131.

Rio Douro, Albufeira de Crestuma:

Ajudas retiradas: 82.7, 82.25, 82.38, 82.39, 82.51, 82.52, 82.57, 82.64, 82.70, 82.71, 82.87, 82.89, 82.116, 82.117, 82.120, 82.121, 82.129, 82.134, 82.140, 82.141, 82.188.

Ajudas alteradas: 82.108, 82.109, 82.110, 82.111.

Rio Douro, Albufeira do Carrapatelo: alterados todos os assinalamentos.

PN afetada – Lista de Luzes, Boias, Balizas e Sinais de Nevoeiro, Vol I [81.60.1], [81.131], [82.108], [82.109], [82.110], [82.111], [83.1] a [83.86]

CEN afetadas – PT76611A [258/19; 242/23], PT76611B [258/19; 242/23], PT76612A [259/19; 294/23], PT76612B [259/19; 294/23], PT76612C [259/19; 294/23], PT76612D [259/19; 294/23], PT76612E [259/19; 294/23], PT76612F [259/19; 294/23], PT76612G [259/19; 294/23], PT76612H [259/19; 294/23], PT76612I [259/19; 294/23], PT76612J [259/19; 294/23], PT76612L [259/19; 294/23], PT76612M [259/19; 294/23], PT76613A [260/19; 260/19], PT76613B [260/19; 260/19], PT76613C [260/19; 260/19], PT76613D [260/19; 260/19], PT76613E [260/19; 260/19], PT76613F [260/19; 260/19], PT76613G [260/19; 260/19], PT76613H [260/19; 260/19], PT76613I [260/19; 260/19], PT76613J [260/19; 260/19], PT76613L [260/19; 260/19], PT76613M [260/19; 260/19]

Origem – APDL- Administração dos Portos do Douro, Leixões e Viana do Castelo, S.A.

* 102/24 - PUBLICAÇÕES NÁUTICAS DO INSTITUTO HIDROGRÁFICO – Lista de Luzes, Boias, Balizas e Sinais de Nevoeiro, Vol. I - Correções

Foi atualizada a publicação Lista de Luzes, Boias, Balizas e Sinais de Nevoeiro, Vol. I, estando uma nova versão disponível no sítio:

Loja do Navegante <https://loja.hidrografico.pt/>

PN afetada – Lista de Luzes, Boias, Balizas e Sinais de Nevoeiro, Vol. I
Origem – Instituto Hidrográfico

*** 103/24 - ATLÂNTICO NORTE – PORTUGAL – PORTUGAL CONTINENTAL – COSTA OESTE –
Porto de Caminha – Diagrama de Compilação**

No Diagrama de Compilação da CN 26409, proceder às seguintes correções (WGS 84):

Substituir | 2015, 2016 Multibeam (full coverage – Order 1b) , por:
| 2015, 2016 Singlebeam (Order 1b)

CN afetada – 26409 [166/22; 298/23]
Origem – Instituto Hidrográfico

*** 104/24 - ATLÂNTICO NORTE – PORTUGAL – PORTUGAL CONTINENTAL – COSTA SUL –
Barra da Armona – Novo levantamento**


Na CN 26311 (INT 1885), proceder às seguintes correções (WGS 84):

Inserir, por colagem, os anexos gráficos que se encontram na Secção VIII.

CN afetada – 26311 (INT 1885) [191/22; 270/23]
CEN afetadas – PT526311 [290/21; 120/23(T)]
Origem – Instituto Hidrográfico

*** 105/24 - ATLÂNTICO NORTE – ÁFRICA – COSTA OESTE – ANGOLA -
Cabo submarino 2AFRICA WEST**

Na CN 72101 (INT 2089), proceder às seguintes correções:

Inserir cabo submarino  , a unir as posições:

8°46,3'S / 013°22,5'E ;
8°41,0'S / 013°20,2'E ;
8°40,5'S / 013°16,0'E ;
8°43,4'S / 013°01,8'E ;
8°44,9'S / 012°59,9'E ;
8°52,2'S / 012°33,8'E ;
8°58,2'S / 011°48,0'E ;
8°57,8'S / 011°40,2'E ;
9°02,0'S / 011°09,1'E ;
8°53,0'S / 010°35,1'E ;
9°02,3'S / 009°50,0'E ;
9°01,3'S / 009°39,6'E ;
9°10,0'S / 008°43,9'E .

CN afetada – 72101 (INT 2089) [221/23; 221/23]
CEN afetadas – PT271101 [290/21; 120/23(T)]
Origem – United Kingdom Hydrographic Office, Alcatel Submarine Networks Ltd.

*** 106/24 - ATLÂNTICO NORTE – ÁFRICA – COSTA OESTE – ANGOLA -
Cabo submarino 2AFRICA WEST**

Na CN 72102 (INT 2050), proceder às seguintes correções:

Inserir cabo submarino  , a unir as posições:

8°46,3'S / 013°22,5'E ;
8°41,2'S / 013°20,6'E ;
8°40,5'S / 013°16,0'E ;
8°43,4'S / 013°01,8'E ;
8°44,9'S / 012°59,9'E ;
8°52,1'S / 012°34,1'E ;
8°58,2'S / 011°48,0'E ;
8°57,8'S / 011°40,2'E ;
9°02,0'S / 011°09,1'E ;
8°53,0'S / 010°35,1'E ;
9°02,1'S / 009°51,9'E ;
9°01,3'S / 009°39,6'E ;
9°18,4'S / 007°56,8'E ;
9°29,0'S / 007°44,0'E ;
9°42,9'S / 007°15,0'E .

CN afetada – 72102 (INT 2050) [145/21; 145/21]

CEN afetadas – PT271101 [290/21; 105/24]

Origem – United Kingdom Hydrographic Office, Alcatel Submarine Networks Ltd.

*** 107/24 - ATLÂNTICO NORTE – ÁFRICA – COSTA OESTE – ANGOLA -
Cabo submarino 2AFRICA WEST**

Na CN 73202 (INT 2550), proceder às seguintes correções (WGS 84):

Inserir cabo submarino  , a unir as posições:

8°46,2'S / 013°22,5'E ;
8°41,3'S / 013°20,7'E ;
8°41,0'S / 013°20,4'E ;
8°40,5'S / 013°17,5'E ;
8°40,5'S / 013°16,0'E ;
8°42,8'S / 013°03,7'E ;
8°43,4'S / 013°01,8'E ;
8°45,2'S / 012°59,3'E ;
8°50,6'S / 012°41,5'E ;
8°51,1'S / 012°37,4'E ;
8°52,2'S / 012°33,8'E ;
8°57,8'S / 011°41,6'E ;
8°57,9'S / 011°37,4'E ;
8°59,8'S / 011°23,4'E ;
9°02,0'S / 011°10,3'E ;
9°02,0'S / 011°09,1'E ;
9°01,1'S / 011°04,0'E .

CN afetada – 73202 (INT 2550) [223/23; 223/23]

CEN afetadas – PT271101 [290/21; 106/24]

Origem – United Kingdom Hydrographic Office, Alcatel Submarine Networks Ltd.

*** 108/24 - ATLÂNTICO NORTE – ÁFRICA – COSTA OESTE – ANGOLA -
Cabo submarino 2AFRICA WEST**


Na CN 61101 (INT 104), proceder às seguintes correções:

Segmento 1:

Inserir cabo submarino  , a unir as posições:

19°57,7'N / 019°54,8'W ;
20°05,6'N / 019°57,4'W ;
20°00,3'N / 020°00,8'W ;
19°41,2'N / 020°04,4'W ;
18°28,9'N / 019°48,2'W ;
18°08,4'N / 019°33,1'W ;
16°20,7'N / 019°31,0'W ;
14°47,9'N / 019°46,2'W ;
14°40,2'N / 019°43,9'W ;
13°37,8'N / 019°53,6'W ;
11°34,9'N / 019°50,2'W ;
10°47,8'N / 019°39,2'W ;
9°28,4'N / 019°09,4'W ;
9°12,3'N / 019°11,7'W ;
8°56,9'N / 019°30,3'W ;
8°36,4'N / 019°26,0'W ;
8°20,0'N / 019°18,4'W .

Segmento 2:

Inserir cabo submarino  , a unir as posições:

14°40,2'N / 019°43,9'W ;
14°33,8'N / 019°35,0'W ;
14°36,2'N / 019°25,6'W ;
14°40,8'N / 019°18,1'W ;
14°44,2'N / 019°08,9'W ;
14°49,8'N / 018°21,6'W ;
14°44,3'N / 017°50,2'W ;
14°45,1'N / 017°46,4'W ;
14°43,3'N / 017°40,5'W ;
14°43,7'N / 017°30,7'W .


CN afetada – 61101 (INT 104) [331/22; 180/23]

CEN afetadas – PT262101 [151/21; 299/21]

Origem – United Kingdom Hydrographic Office, Alcatel Submarine Networks Ltd.

*** 109/24 - ATLÂNTICO NORTE – ÁFRICA – COSTA OESTE – ANGOLA -
Cabo submarino 2AFRICA WEST**

Na CN 341, proceder às seguintes correções:

Inserir cabo submarino  , a unir as posições:


8°46,20'S / 013°22,44'E ;
8°45,41'S / 013°22,08'E ;
8°42,96'S / 013°21,28'E ;
8°41,26'S / 013°20,61'E ;
8°41,03'S / 013°20,44'E ;
8°40,88'S / 013°20,10'E ;
8°40,86'S / 013°19,71'E ;
8°40,48'S / 013°17,41'E ;
8°40,47'S / 013°15,96'E ;
8°41,67'S / 013°09,89'E ;
8°42,53'S / 013°05,00'E .

CN afetada – 341 [119/92; 235/22]

Origem – United Kingdom Hydrographic Office, Alcatel Submarine Networks Ltd.

*** 110/24 - ATLÂNTICO NORTE – ÁFRICA – COSTA OESTE – ANGOLA -
Cabo submarino 2AFRICA WEST**

Na CN 343, proceder às seguintes correções:

Inserir cabo submarino  , a unir as posições:

8°40,87'S / 013°20,00'E ;
8°40,75'S / 013°18,98'E ;
8°40,48'S / 013°17,42'E ;
8°40,47'S / 013°15,97'E ;
8°41,67'S / 013°09,90'E ;
8°42,75'S / 013°03,69'E ;
8°43,36'S / 013°01,76'E ;
8°43,62'S / 013°01,25'E ;
8°44,45'S / 013°00,36'E ;
8°45,10'S / 012°59,26'E ;
8°46,99'S / 012°53,00'E .

CN afetada – 343 [142/92; 235/22]

Origem – United Kingdom Hydrographic Office, Alcatel Submarine Networks Ltd.

*** 111/24(T) - ATLÂNTICO NORTE – PORTUGAL – PORTUGAL CONTINENTAL – COSTA OESTE – Ilhas Berlengas – Farolim apagado**

Aviso cancelado – ANAV 2640/23

Farolim Farilhão, posição 39°28,73'N / 009°32,70'W (WGS 84), apagado.

CN afetadas – 11101 [298/22; 179/23], 21101 (INT 1081) [247/02; 309/22], 23202 (INT 1810) [315/01; 309/22], 23203 (INT 1811) [312/06; 301/22], 24202 (INT 1814) [381/11; 176/22], 24203 (INT 1815) [184/12; 169/22], 26405 [225/08; 172/22], 24P02 [382/11; 176/22], 24P03 [101/12; 169/22], 25R05 [264/08; 260/21], 25R06 [101/08; 169/22]
CEN afetadas – PT111101 [332/21; 179/23], PT221101 [362/21; 304/23(T)], PT324203 [133/13; 182/22(T)], PT426405 [206/18; 182/22(T)]
PN afetada – *Lista de Luzes, Boias, Balizas e Sinais de Nevoeiro, Vol I* [132 (D-2084)]
Origem – COMAR

*** 112/24(T) - ATLÂNTICO NORTE – PORTUGAL – PORTUGAL CONTINENTAL – COSTA OESTE – Setúbal – Boia retirada**

Avisos cancelados – ANAV 0161/24, AN 260/23(T)

Boia N.º 1, posição 38°26,91'N / 008°58,25'W (WGS 84), retirada.

Durante a sua ausência, foi colocado um AIS virtual (MMSI 992636106) na posição 38°26,99'N / 008°58,17'W (WGS 84).

Navegação deve proceder com cautela.

CN afetadas – 24204 (INT 1816) [235/05; 321/22], 26308 (INT 1880) [135/23; 300/23], 26407 [101/16; 321/22], 24P04 [237/05; 321/22], 25R08 [102/08; 321/22]
CEN afetadas – PT324204 [102/22; 308/23(T)], PT426407 [216/16; 308/23(T)], PT526308 [102/23; 300/23]
PN afetada – *Lista de Luzes, Boias, Balizas e Sinais de Nevoeiro, Vol I* [375.1]
Origem – Capitania do Porto de Setúbal

*** 113/24(T) - ATLÂNTICO NORTE – PORTUGAL – PORTUGAL CONTINENTAL – COSTA OESTE – Setúbal – Boia apagada**

Boia N.º 3CC, posição 38°30,96'N / 008°53,38'W (WGS 84), apagada.

CN afetada – 26308 (INT 1880) [135/23; 300/23]
CEN afetada – PT526308 [102/23; 112/24(T)]
PN afetada – *Lista de Luzes, Boias, Balizas e Sinais de Nevoeiro, Vol I* [383.3]
Origem – APSS / VTS Porto de Setúbal

*** 114/24(T) - ATLÂNTICO NORTE – PORTUGAL – PORTUGAL CONTINENTAL – COSTA OESTE – Setúbal – Boia apagada**

Aviso cancelado – ANAV 0077/24

Boia N.º 7CC, posição 38°30,69'N / 008°52,68'W (WGS 84), apagada.

CN afetada – 26308 (INT 1880) [135/23; 300/23]
CEN afetada – PT526308 [102/23; 112/24(T)]
PN afetada – *Lista de Luzes, Boias, Balizas e Sinais de Nevoeiro, Vol I* [383.7]
Origem – APSS / VTS Porto de Setúbal

*** 115/24(T) - ATLÂNTICO NORTE – PORTUGAL – PORTUGAL CONTINENTAL – COSTA OESTE – Setúbal – Canal Norte - Boia fora da posição**

Aviso cancelado – ANAV 0076/24

Boia N.º 15CN, posição 38°29,25'N / 008°49,40'W (WGS 84), fora da posição.

CN afetadas – 26308 (INT 1880) [135/23; 300/23], 26309 (INT 1881) [136/23; 301/23]
CEN afetada – PT526309 [103/23; 301/23]
PN afetada – *Lista de Luzes, Boias, Balizas e Sinais de Nevoeiro, Vol I* [388.15]
Origem – APSS / VTS Porto de Setúbal

*** 116/24(T) - ATLÂNTICO NORTE – PORTUGAL – PORTUGAL CONTINENTAL – COSTA SUL – Faro – Canal de Faro – Boia apagada**

Boia N.º 3, posição 36°58,59'N / 007°52,67'W (WGS 84), apagada.

CN afetada – 26311 (INT 1885) [191/22; 104/24]
CEN afetada – PT526311 [194/22; 104/24]
PN afetada – *Lista de Luzes, Boias, Balizas e Sinais de Nevoeiro, Vol I* [516]
Origem – Capitania do Porto de Faro

*** 117/24(T) - ATLÂNTICO NORTE – PORTUGAL – PORTUGAL CONTINENTAL – COSTA SUL – Olhão – Trabalhos de dragagem**

Aviso cancelado – ANAV 0162/24

Estão em curso trabalhos de dragagem no Porto de Recreio de Olhão com deposição de dragados na área delimitada pelas coordenadas (WGS 84):

1. 36°58,410'N / 007°51,373'W;
2. 36°58,123'N / 007°51,168'W;
3. 36°57,890'N / 007°51,672'W;
4. 36°58,177'N / 007°51,878'W.

Toda a navegação que demandar essas zonas deverá ter atenção e dar o resguardo necessário, não interferindo com a realização dos trabalhos de deposição dos dragados.

CN afetada – 26311 (INT 1885) [191/22; 104/24]
CEN afetada – PT526311 [194/22; 104/24]
Origem – Capitania do Porto de Olhão

*** 118/24(T) - ATLÂNTICO NORTE – PORTUGAL – ARQUIPÉLAGO MADEIRA – ILHA DE PORTO SANTO Porto de Porto Santo – Farolim apagado**

Aviso cancelado – ANAV 2653/23

Farolim Molhe N, posição 33°03,58'N / 016°18,91'W (WGS 84), apagado.

CN afetada – 36401 (INT 1922) [256/01; 108/22]
CEN afetadas – PT436401 [102/12; 108/22], PT538501 [236/17; 200/23(T)]
PN afetada – *Lista de Luzes, Boias, Balizas e Sinais de Nevoeiro, Vol I* [612 (D-2757.2)]
Origem – Capitania do Porto de Porto Santo

*** 119/24(T) - ATLÂNTICO NORTE – PORTUGAL – ARQUIPÉLAGO DOS AÇORES – ILHA SANTA MARIA
Porto de Vila do Porto – Boia ODAS retirada**

Aviso cancelado – AN 264/23(T)

A Boia ODAS instalada na sequência das obras realizadas na zona do molhe comercial, na posição 36°56,38'N / 025°08,96'W (WGS 84), foi retirada.

CN afetada – 46407 [221/15; 324/22]
CEN afetada – PT548524 [168/16; 235/23(T)]
Origem – Capitania do Porto de Vila do Porto

*** 120/24(T) - ATLÂNTICO NORTE – PORTUGAL – ARQUIPÉLAGO DOS AÇORES – ILHA DE S. MIGUEL
Ribeira Quente – Boia fora da posição**

Aviso cancelado – ANAV 0117/24

Boia RQ 3, posição 37°43,90'N / 025°16,61'W (WGS 84) encontra-se fora da posição, em local desconhecido.

A navegação deve proceder com especial prudência e cautela na vizinhança da área de intervenção.

CN afetada – 46406 (INT 1890) [387/01; 155/23]
CEN afetada – PT446406 [173/17; 155/23]
PN afetada – *Lista de Luzes, Boias, Balizas e Sinais de Nevoeiro, Vol I* [704.4]
Origem – Capitania do Porto de Ponta Delgada

*** 121/24(T) - ATLÂNTICO NORTE – PORTUGAL – ARQUIPÉLAGO DOS AÇORES – ILHA TERCEIRA –
Boia ODAS retirada**

Aviso cancelado – ANAV 0108/24

Boia ODAS BOND 1, posição 38°44,84'N / 027°00,22'W (WGS 84), retirada.

Foi colocada, na mesma posição, uma boia amarela, cilíndrica, com características luminosas Fl.Y.2s.

CN afetadas – 43102 (INT 1893) [103/13; 334/22], 46405 [282/01; 334/22]
CEN afetadas – PT343102 [281/22; 334/22], PT446405 [101/23; 101/23]
PN afetada – *Lista de Luzes, Boias, Balizas e Sinais de Nevoeiro, Vol I* [733]
Origem – Capitania do Porto da Praia da Vitória

*** 122/24(T) - ATLÂNTICO NORTE – PORTUGAL – ARQUIPÉLAGO DOS AÇORES – ILHA DO PICO
Lajes do Pico – Farolim apagado**

Aviso cancelado – ANAV 0037/24

Farolim Quebra-mar, posição 38°23,96'N / 028°15,46'W (WGS 84), apagado.

Interditada a prática de navegação no porto, no arco noturno.

CN afetada – 47501 [383/10; 106/23]
CEN afetadas – PT446201 [347/13; 267/23(T)], PT548M04 [103/12; 267/23(T)]
PN afetada – *Lista de Luzes, Boias, Balizas e Sinais de Nevoeiro, Vol I* [822 (D-2690.5)]
Origem – Capitania do Porto da Horta

*** 123/24(T) - ATLÂNTICO NORTE – PORTUGAL – ARQUIPÉLAGO DOS AÇORES– ILHA DO CORVO
Vila do Corvo – Porto da Casa - Farolim apagado**

Aviso cancelado – ANAV 0133/24

Farolim Molhe Porto da Casa, posição 39°40,31'N / 031°06,55'W (WGS 84), apagado.

CN afetada – 46401 [291/23; 291/23]
CEN afetada – PT548501 [176/19; 192/19]
PN afetada – *Lista de Luzes, Boias, Balizas e Sinais de Nevoeiro, Vol I [881 (D-2713)]*
Origem – Capitania de Santa Cruz das Flores

Secção VI – TABELA DE AVISOS CANCELADOS

AVISOS CANCELADOS

| AVISOS | GRUPO | LOCAL E ASSUNTO | CN | CEN | LISTA DE LUZES |
|---------------------------|------------|---------------------------------------------------------------------|-----------------------------------------------------------------------------|----------------------------------------|----------------|
| ANAV 2640/23 | - | Ilhas Berlengas – Farolim Farilhão apagado | 11101, 21101, 23202, 23203, 24202, 24203, 26405, 24P02, 24P03, 25R05, 25R06 | PT111101, PT221101, PT324203, PT426405 | 132 |
| ANAV 0161/24 | - | Setúbal – Boia N.º 1 retirada | 24204, 26308, 26407, 24P04, 25R08 | PT324204, PT426407, PT526308 | 375.1 |
| AN 260/23(T) | Anual | Setúbal – Boia N.º 1 sem sinal AIS | 24204, 26308, 26407, 24P04, 25R08 | PT324204, PT426407, PT526308 | 375.1 |
| ANAV 0077/24 | - | Setúbal – Boia N.º 7CC apagada | 26308 | PT526308 | 383.7 |
| ANAV 0076/24 | - | Setúbal – Canal Norte - Boia N.º 15CN fora da posição | 26308, 26309 | PT526309 | 388.15 |
| ANAV 0162/24 | - | Olhão – Trabalhos de dragagem | 26311 | PT526311 | - |
| ANAV 2653/23 | - | Porto de Porto Santo – Farolim Molhe N apagado | 36401 | PT436401, PT538501 | 612 |
| AN 264/23(T) | Anual | Porto de Vila do Porto – Boia ODAS retirada | 46407 | PT548524 | - |
| ANAV 0117/24 | - | Ribeira Quente – Boia RQ 3 fora da posição | 46406 | PT446406 | 704.4 |
| ANAV 0108/24 | - | Boia ODAS BOND 1 retirada | 43102, 46405 | PT343102, PT446405 | 733 |
| ANAV 0037/24 | - | Lajes do Pico – Farolim Quebra-mar apagado | 47501 | PT446201, PT548M04 | 822 |
| ANAV 0133/24 | - | Vila do Corvo – Porto da Casa - Farolim Molhe Porto da Casa apagado | 46401 | PT548501 | 881 |
| ANAV 0160/24 279/23(T) | - Anual | Leixões – Boia ODAS APDL 1 retirada | 26402 | PT426402 | 72 |
| 234/23(T) | Anual | Porto de Vila do Porto – Assinalamento obras | 46407 | PT548524 | 685.5 |

Secção VII – CORREÇÕES ÀS PUBLICAÇÕES NÁUTICAS

NIL

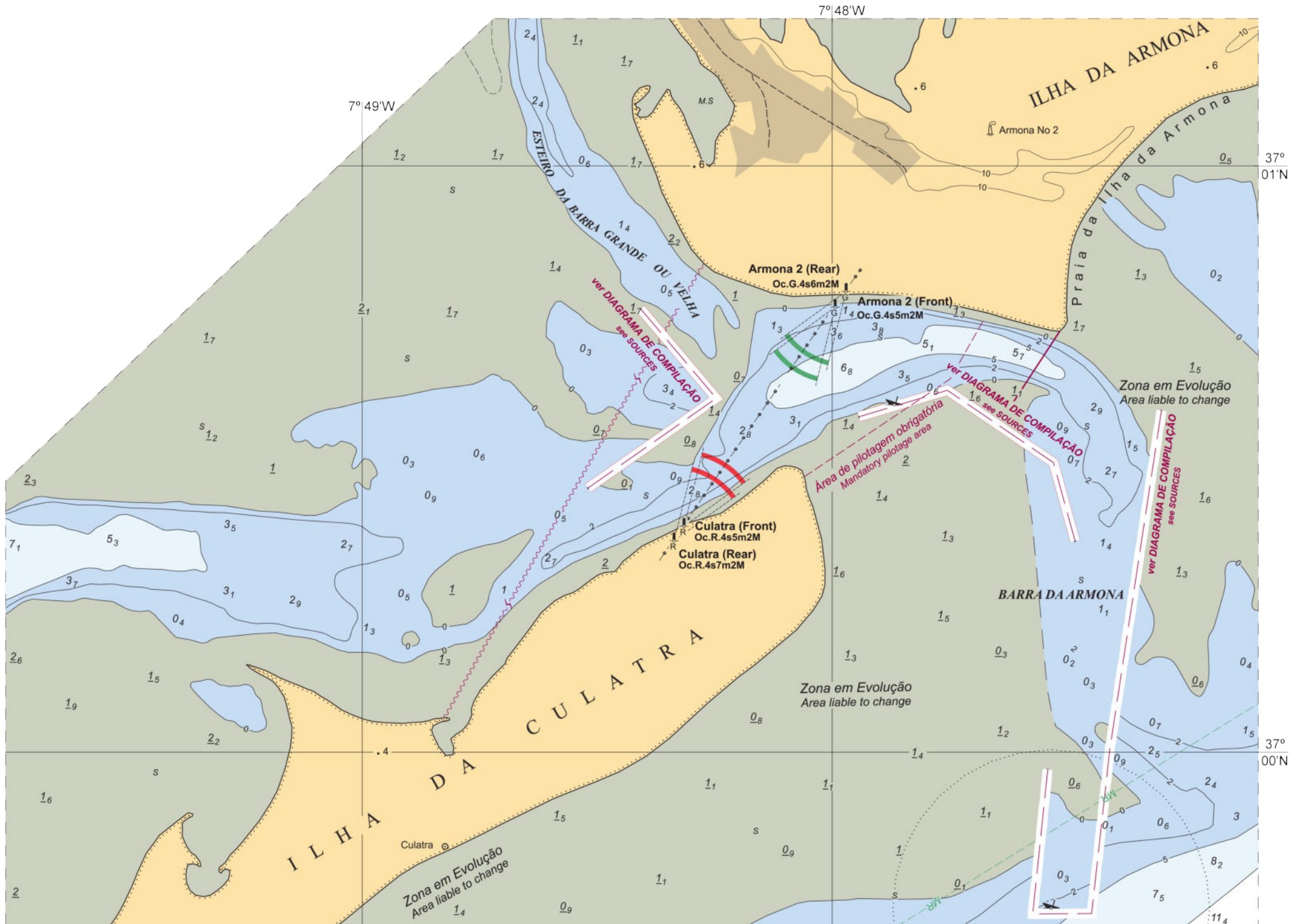
Secção VIII – CORREÇÕES ÀS CARTAS NÁUTICAS

Anexo gráfico

AN 104/24

Inserir por colagem na

26311 (INT 1885)



7° 53'W

DIAGRAMA DE COMPILAÇÃO (SOURCES)

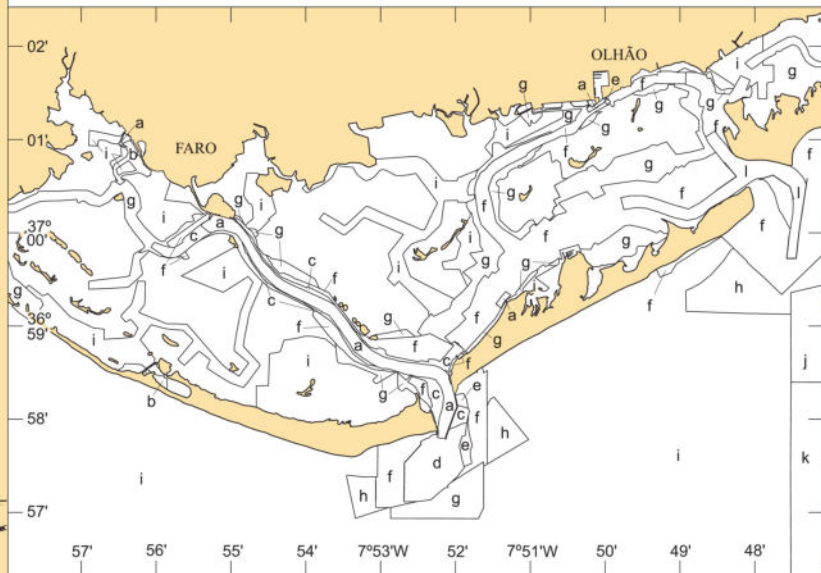
IHPT Surveys

| | | | | | |
|---|-----------|-------------------------------------------|---|-----------|-----------------------|
| a | 2022 | Multibeam (full coverage - Special Order) | g | 2000-2004 | Singlebeam (Order 1b) |
| b | 2022 | Singlebeam (Order 1b) | h | 1993-1994 | 1:2 500-1:5 000 |
| c | 2019 | Multibeam (full coverage - Special Order) | i | 1979-1980 | 1:5 000-1:10 000 |
| d | 2019 | Multibeam (full coverage - Order 1a) | j | 1978 | 1:25 000 |
| e | 2014 | Multibeam (full coverage - Special Order) | k | 1968 | 1:50 000 |
| f | 2008-2017 | Singlebeam (Order 1b) | | | |

Other Surveys

Câmara Municipal de Olhão
Realizado por Atlanticland Consulting, Lda.

l 2023 Singlebeam (Order 1b)



Marinha do
Pedro Guerreiro

Marinha do
Grelha

Secção IX – CARTAS NÁUTICAS DO I. H. – Atualização

PORTUGAL CONTINENTAL

| Nº | EDIÇÃO | REIMP. | AN – GRUPO Nº – DATA |
|-------|---------|--------|-------------------------|
| 21101 | 4ºABR02 | FEV 12 | 309/22 – 10/22 – 31OUT |
| 23202 | 1ºABR01 | MAI 12 | 309/22 – 10/22 – 31OUT |
| 23203 | 4ºSET06 | | 301/22 – 10/22 – 31OUT |
| 23204 | 2ºJAN02 | FEV 10 | 261/22 – 08/22 – 31AGO |
| 24201 | 2ºJUN07 | | 152/23 – 04/23 – 30 ABR |
| 24202 | 3ºDEZ11 | | 176/22 – 04/22 – 30ABR |
| 24203 | 2ºABR12 | | 169/22 – 04/22 – 30ABR |
| 24204 | 2ºJUN05 | | 321/22 – 11/22 – 30NOV |
| 24205 | 2ºJUN05 | | 248/22 – 07/22 – 31JUL |
| 24206 | 3ºJAN07 | | 125/23 – 02/23 – 28FEV |
| 26302 | 2ºFEV14 | | 314/21 – 10/21 – 31OUT |
| 26303 | 9ºMAI12 | | 154/23 – 04/23 – 30ABR |
| 26304 | 8ºMAI12 | | 245/23 – 10/23 – 30OUT |
| 26305 | 6ºMAI13 | | 245/23 – 10/23 – 31OUT |
| 26306 | 5ºDEZ08 | | 268/21 – 08/21 – 31AGO |
| 26307 | 4ºOUT11 | | 332/22 – 12/22 – 31DEZ |
| 26308 | 5ºMAR23 | | 300/23 – 12/23 – 31DEZ |
| 26309 | 4ºMAR23 | | 301/23 – 12/23 – 31DEZ |
| 26310 | 5ºDEZ14 | | 189/23 – 07/23 – 31JUL |
| 26311 | 3ºMAI22 | | 104/24 – 01/24 – 31JAN |
| 26312 | 4ºOUT18 | | 333/22 – 12/22 – 31DEZ |
| 26401 | 2ºFEV15 | | 200/22 – 05/22 – 31MAI |
| 26402 | 4ºJUL18 | | 243/23 – 10/23 – 31OUT |
| 26403 | 2ºMAI09 | | 171/22 – 04/22 – 30ABR |
| 26404 | 2ºJAN14 | | 299/23 – 12/23 – 31DEZ |
| 26405 | 2ºJUL08 | | 172/22 – 04/22 – 30ABR |
| 26407 | 2ºJAN16 | | 321/22 – 11/22 – 30NOV |
| 26408 | 4ºJAN21 | | 201/22 – 05/22 – 31MAI |
| 26409 | 2ºMAR22 | | 103/24 – 01/24 – 31JAN |
| 26410 | 1ºABR14 | | 309/22 – 10/22 – 31OUT |
| 27502 | 1ºJUL99 | SET 12 | 104/23 – 01/23 – 31JAN |
| 27503 | 1ºDEZ09 | | 246/21 – 07/20 – 31JUL |
| 27504 | 1ºDEZ10 | | 177/22 – 04/22 – 30ABR |

ARQUIPÉLAGO DA MADEIRA

| Nº | EDIÇÃO | REIMP. | AN – GRUPO Nº – DATA |
|-------|---------|--------|------------------------|
| 33101 | 1ºNOV03 | MAI 12 | 304/22 – 10/22 – 31OUT |
| 36201 | 1ºDEZ02 | JUL 12 | 107/22 – 01/22 – 31JAN |
| 36401 | 1ºFEV01 | DEZ 12 | 108/22 – 01/22 – 31JAN |
| 36402 | 2ºOUT07 | | 226/23 – 09/23 – 30SET |
| 36403 | 1ºMAR08 | | 109/22 – 01/22 – 31JAN |
| 36406 | 1ºSET10 | | 179/21 – 04/21 – 30ABR |
| 36407 | 1ºJUN10 | | 227/21 – 06/21 – 30JUN |
| 37501 | 1ºOUT07 | | 247/23 – 10/23 – 31OUT |

CARTAS MILITARES

| Nº | EDIÇÃO | REIMP. | AN – GRUPO Nº – DATA |
|-------|---------|--------|------------------------|
| 26M01 | 4ºMAR22 | | 154/23 – 04/23 – 30ABR |
| 27M01 | 4ºSET14 | | 246/23 – 10/23 – 31OUT |

ARQUIPÉLAGO DOS AÇORES

| Nº | EDIÇÃO | REIMP. | AN – GRUPO Nº – DATA |
|-------|---------|--------|------------------------|
| 41101 | 3ºJUN00 | JUN 11 | 126/23 – 02/23 – 28FEV |
| 43101 | 2ºAGO11 | | 179/23 – 06/23 – 30JUN |
| 43102 | 3ºJAN13 | | 334/22 – 12/22 – 31DEZ |
| 43103 | 3ºDEZ11 | | 155/23 – 04/23 – 30ABR |
| 46201 | 2ºNOV12 | | 106/23 – 01/23 – 31JAN |
| 46401 | 2ºDEZ23 | | 291/23 – 12/23 – 31DEZ |
| 46403 | 2ºNOV16 | | 249/22 – 07/22 – 31JUL |
| 46404 | 1ºJAN11 | | 147/16 – 02/16 – 29FEV |
| 46405 | 1ºMAR01 | NOV 12 | 334/22 – 12/22 – 31DEZ |
| 46406 | 1ºAGO01 | JUL 12 | 155/23 – 04/23 – 30ABR |
| 46407 | 2ºSET15 | | 324/22 – 11/22 – 30NOV |
| 47501 | 1ºDEZ10 | | 106/23 – 01/23 – 31JAN |
| 47502 | 1ºNOV10 | | 260/14 – 08/14 – 31AGO |

CARTAS GERAIS

| Nº | EDIÇÃO | REIMP. | AN – GRUPO Nº – DATA |
|-------|---------|--------|------------------------|
| 1003 | 1ºABR72 | | 346/21 – 11/21 – 30NOV |
| 1004 | 1ºJUL70 | | 346/21 – 11/21 – 30NOV |
| 1005 | 1ºMAR68 | JAN 74 | 253/18 – 11/18 – 30NOV |
| 11101 | 3ºOUT22 | | 179/23 – 06/23 – 30JUN |
| 61101 | 2ºDEZ22 | | 108/24 – 01/24 – 31JAN |

CARTAS DE APOIO À PESCA

| Nº | EDIÇÃO | REIMP. | AN – GRUPO Nº – DATA |
|-------|---------|--------|------------------------|
| 24P01 | 1ºJUL07 | | 152/23 – 04/23 – 30ABR |
| 24P02 | 1ºDEZ11 | | 176/22 – 04/22 – 30ABR |
| 24P03 | 1ºJAN12 | | 169/22 – 04/22 – 30ABR |
| 24P04 | 2ºJUN05 | | 321/22 – 11/22 – 30NOV |
| 24P05 | 2ºJUN05 | | 248/22 – 07/22 – 31JUL |
| 24P06 | 2ºNOV06 | | 125/23 – 02/23 – 28FEV |

CARTAS FLUVIAIS

| Nº | EDIÇÃO | REIMP. | AN – GRUPO Nº – DATA |
|-------|---------|--------|------------------------|
| 26F10 | 1ºJUN18 | | 180/19 – 07/19 – 31JUL |
| 26F11 | 1ºJUN18 | | 181/19 – 07/19 – 31JUL |
| 26F12 | 1ºOUT18 | | 182/19 – 07/19 – 31JUL |
| 26F13 | 1ºOUT18 | | 183/19 – 07/19 – 31JUL |
| 26F14 | 1ºDEZ18 | | 184/19 – 07/19 – 31JUL |
| 26F15 | 1ºJAN19 | | 101/19 – 01/19 – 31JAN |
| 26F16 | 1ºDEZ18 | | 129/19 – 03/19 – 31MAR |
| 26F21 | 1ºJUL21 | | 236/21 – 07/21 – 31JUL |
| 26F22 | 1ºJUL21 | | 237/21 – 07/21 – 31JUL |

REPÚBLICA DE S. TOMÉ E PRÍNCIPE

CARTAS DE RECREIO

| N.º | EDIÇÃO | REIMP. | AN – GRUPO N.º – DATA |
|-------|---------|--------|------------------------|
| 25R01 | 2ªJAN09 | | 309/22 – 10/22 – 31OUT |
| 25R02 | 2ªJAN09 | | 152/23 – 04/23 – 30ABR |
| 25R03 | 2ªJAN09 | | 176/22 – 04/22 – 30ABR |
| 25R04 | 2ªSET08 | | 260/21 – 08/21 – 31AGO |
| 25R05 | 2ªSET08 | | 260/21 – 08/21 – 31AGO |
| 25R06 | 2ªJAN08 | | 169/22 – 04/22 – 30ABR |
| 25R07 | 2ªJUL06 | | 306/22 – 10/22 – 31OUT |
| 25R08 | 2ªJAN08 | | 321/22 – 11/22 – 30NOV |
| 25R09 | 3ªJAN08 | | 210/22 – 05/22 – 31MAI |
| 25R10 | 2ªJUL06 | | 104/22 – 01/22 – 31JAN |
| 25R11 | 3ªJAN08 | | 310/22 – 10/22 – 3OUT |
| 25R12 | 2ªMAI06 | | 239/22 – 07/22 – 31JUL |

| Nº | EDIÇÃO | REIMP. | AN – GRUPO N.º – DATA |
|-------|----------|--------|------------------------|
| 321 | 1ª FEV67 | SET90 | 271/23 – 11/23 – 30NOV |
| 322 | 1ª FEV66 | JUN93 | 272/23 – 11/23 – 30NOV |
| 323 | 2ª MAR95 | | 115/06 – 02/06 – 20JAN |
| 394 | 1ª 1958 | | 115/06 – 02/06 – 20JAN |
| 395 | 1ª FEV66 | SET70 | 115/06 – 02/06 – 20JAN |
| 397 | 1ª DEZ61 | JUL70 | 115/06 – 02/06 – 20JAN |
| 398 | 1ª MAI66 | AGO70 | 115/06 – 02/06 – 20JAN |
| 66420 | 1ªMAI15 | | 239/17 – 10/17 – 15NOV |

REPÚBLICA DE CABO VERDE

| Nº | EDIÇÃO | REIMP. | AN – GRUPO N.º – DATA |
|-------|----------|--------|------------------------|
| 208 | 1ª FEV71 | JUN87 | 115/06 – 02/06 – 20JAN |
| 209 | 1ª FEV71 | DEZ92 | 115/06 – 02/06 – 20JAN |
| 62102 | 1ªNOV20 | | 223/21 – 06/21 – 30JUN |
| 64201 | 1ª JUL19 | | 127/21 – 02/21 – 28FEV |
| 66401 | 1ª NOV17 | | 224/21 – 06/21 – 30JUN |
| 66402 | 2ª JUL19 | | 315/21 – 10/21 – 31OUT |
| 67501 | 1ª JUL11 | | 240/17 – 10/17 – 15NOV |
| 67502 | 1ª MAR12 | | 177/17 – 05/17 – 31MAI |
| 67503 | 1ª JUN09 | | 189/17 – 06/17 – 30JUN |

REPÚBLICA DA GUINÉ-BISSAU

| Nº | EDIÇÃO | REIMP. | AN – GRUPO N.º – DATA |
|-------|----------|--------|------------------------|
| 216 | 1ª 1951 | | 411/98 – 22/98 – 30NOV |
| 218 | 1ª FEV62 | OUT82 | 335/22 – 12/22 – 31DEZ |
| 220 | 1ª JUN65 | OUT82 | 411/98 – 22/98 – 30NOV |
| 222 | 1ª AGO68 | JAN83 | 336/22 – 12/22 – 31DEZ |
| 223 | 2ª JUL82 | DEZ86 | 337/22 – 12/22 – 31DEZ |
| 281 | 1ª 1950 | | 411/98 – 22/98 – 30NOV |
| 282 | 1ª 1951 | | 411/98 – 22/98 – 30NOV |
| 283 | 1ª JAN52 | | 411/98 – 22/98 – 30NOV |
| 284 | 1ª SET54 | | 411/98 – 22/98 – 30NOV |
| 285-A | 1ª JUL55 | | 411/98 – 22/98 – 30NOV |
| 285-B | 1ª JUL56 | | 411/98 – 22/98 – 30NOV |
| 285-C | 1ª JUL57 | | 411/98 – 22/98 – 30NOV |
| 287 | 1ª MAR62 | SET82 | 411/98 – 22/98 – 30NOV |
| 288 | 1ª 1959 | | 411/98 – 22/98 – 30NOV |
| 289 | 1ª SET56 | | 411/98 – 22/98 – 30NOV |
| 290 | 1ª JUN68 | SET82 | 411/98 – 22/98 – 30NOV |
| 291 | 1ª ABR68 | SET82 | 411/98 – 22/98 – 30NOV |
| 292 | 2ª 1967 | SET82 | 411/98 – 22/98 – 30NOV |
| 63210 | 1ª OUT22 | | 299/22 – 10/22 – 31OUT |
| 66310 | 1ªOUT19 | | 174/21 – 04/21 – 30ABR |

REPÚBLICA DE ANGOLA

| Nº | EDIÇÃO | REIMP. | AN – GRUPO N.º – DATA |
|-------|----------|--------|------------------------|
| 332 | 1ª JUN72 | AGO91 | 115/06 – 02/06 – 20JAN |
| 332-A | 1ª MAI68 | AGO91 | 115/06 – 02/06 – 20JAN |
| 333 | 1ª JUL73 | | 115/06 – 02/06 – 20JAN |
| 333-A | 1ª SET72 | | 115/06 – 02/06 – 20JAN |
| 334 | 1ª NOV75 | | 115/06 – 02/06 – 20JAN |
| 334-A | 1ª SET72 | | 115/06 – 02/06 – 20JAN |
| 334-B | 1ª ABR73 | | 115/06 – 02/06 – 20JAN |
| 334C | 1ªAGO73 | | 115/06 – 02/06 – 20JAN |
| 341 | 1ª JUN64 | MAR92 | 109/24 – 01/24 – 31JAN |
| 342 | 2ª ABR72 | | 115/06 – 02/06 – 20JAN |
| 343 | 1ª ABR64 | MAR92 | 110/24 – 01/24 – 31JAN |
| 351 | 1ª FEV55 | | 115/06 – 02/06 – 20JAN |
| 352 | 2ª 1968 | JUN70 | 115/06 – 02/06 – 20JAN |
| 353 | 3ª 1962 | JAN75 | 115/06 – 02/06 – 20JAN |
| 355 | 1ª FEV55 | | 115/06 – 02/06 – 20JAN |
| 356 | 1ª FEV55 | | 115/06 – 02/06 – 20JAN |
| 357 | 2ª ABR66 | JUN70 | 115/06 – 02/06 – 20JAN |
| 358 | 1ª FEV55 | | 115/06 – 02/06 – 20JAN |
| 359 | 1ª JAN54 | | 115/06 – 02/06 – 20JAN |
| 363 | 2ª DEZ74 | | 115/06 – 02/06 – 20JAN |
| 365 | 2ª 1972 | OUT91 | 115/06 – 02/06 – 20JAN |
| 366 | 2ª NOV75 | | 115/06 – 02/06 – 20JAN |
| 367 | 2ª NOV75 | | 115/06 – 02/06 – 20JAN |
| 369 | 4ª MAI74 | MAR87 | 115/06 – 02/06 – 20JAN |
| 370 | 2ª MAR72 | | 115/06 – 02/06 – 20JAN |
| 372 | 1ª OUT71 | | 115/06 – 02/06 – 20JAN |
| 373 | 2ª SET74 | | 115/06 – 02/06 – 20JAN |
| 374 | 2ª 1950 | | 115/06 – 02/06 – 20JAN |
| 375 | 2ª NOV75 | | 115/06 – 02/06 – 20JAN |
| 376 | 1ª MAI41 | | 115/06 – 02/06 – 20JAN |
| 377 | 1ª SET74 | | 115/06 – 02/06 – 20JAN |
| 380 | 1ª SET42 | | 115/06 – 02/06 – 20JAN |
| 383 | 3ª 1968 | 1970 | 115/06 – 02/06 – 20JAN |
| 383-A | 1ª MAI68 | JUN70 | 115/06 – 02/06 – 20JAN |
| 384 | 2ª SET72 | OUT91 | 115/06 – 02/06 – 20JAN |
| 385 | 1ª 1945 | | 115/06 – 02/06 – 20JAN |
| 386 | 1ª DEZ62 | JUL70 | 115/06 – 02/06 – 20JAN |
| 387 | 1ª MAI60 | | 115/06 – 02/06 – 20JAN |
| 16303 | 1ª JUN22 | | 108/23 – 01/23 – 31JAN |
| 72101 | 3ªSET23 | | 105/24 – 01/24 – 31JAN |
| 72102 | 2ª.MAR21 | | 106/24 – 01/24 – 31JAN |
| 73201 | 3ª.SET23 | | 222/23 – 09/23 – 30SET |
| 73202 | 3ª.SET23 | | 107/24 – 01/24 – 31JAN |
| 73203 | 2ª.MAR21 | | 148/21 – 03/21 – 31MAR |
| 73204 | 2ª.MAR21 | | 149/21 – 03/21 – 31MAR |
| 73205 | 2ª.MAR21 | | 150/21 – 03/21 – 31MAR |

REPÚBLICA DE MOÇAMBIQUE

| Nº | EDIÇÃO | REIMP. | AN – GRUPO Nº – DATA |
|-------|-----------|--------|------------------------|
| 415 | 2ª JUL73 | NOV85 | 115/06 – 02/06 – 20JAN |
| 416 | 2ª OUT73 | NOV85 | 115/06 – 02/06 – 20JAN |
| 417 | 3ª MAR74 | JAN83 | 115/06 – 02/06 – 20JAN |
| 423 | 2ª MAI75 | | 115/06 – 02/06 – 20JAN |
| 429 | 1ª MAR65 | FEV86 | 115/06 – 02/06 – 20JAN |
| 430 | 1ª JAN65 | SET87 | 115/06 – 02/06 – 20JAN |
| 431 | 1ª JAN71 | NOV88 | 115/06 – 02/06 – 20JAN |
| 432 | 1ª OUT71 | MAR87 | 115/06 – 02/06 – 20JAN |
| 435 | 1ª MAI75 | | 115/06 – 02/06 – 20JAN |
| 436 | 1ª MOAI75 | | 115/06 – 02/06 – 20JAN |
| 437 | 1ª JAN66 | MAR84 | 115/06 – 02/06 – 20JAN |
| 438 | 1ª AGO63 | OUT82 | 115/06 – 02/06 – 20JAN |
| 440 | 1ª DEZ63 | NOV88 | 115/06 – 02/06 – 20JAN |
| 445 | 1ª DEZ60 | JAN71 | 115/06 – 02/06 – 20JAN |
| 446 | 1ª ABR60 | FEV71 | 115/06 – 02/06 – 20JAN |
| 447 | 1ª DEZ60 | FEV71 | 115/06 – 02/06 – 20JAN |
| 448 | 1ª DEZ60 | AGO86 | 115/06 – 02/06 – 20JAN |
| 449 | 1ª FEV61 | FEV86 | 115/06 – 02/06 – 20JAN |
| 451 | 1ª NOV74 | | 115/06 – 02/06 – 20JAN |
| 451-A | 1ª SET72 | | 115/06 – 02/06 – 20JAN |
| 451-B | 1ª JUN72 | | 115/06 – 02/06 – 20JAN |
| 453 | 2ª JAN74 | | 115/06 – 02/06 – 20JAN |
| 455 | 2ª MAR65 | JUL70 | 316/08 – 11/08 – 30NOV |
| 456 | 1ª 1940 | | 115/06 – 02/06 – 20JAN |
| 471 | 2ª MAI75 | NOV88 | 115/06 – 02/06 – 20JAN |
| 476 | 4ª AGO84 | | 115/06 – 02/06 – 20JAN |
| 482 | 3ª JUN64 | OUT82 | 115/06 – 02/06 – 20JAN |
| 484 | 2ª AGO91 | | 115/06 – 02/06 – 20JAN |
| 486 | 2ª JUL64 | | 115/06 – 02/06 – 20JAN |
| 492 | 2ª ABR61 | | 115/06 – 02/06 – 20JAN |
| 493 | 2ª JUN65 | JUN70 | 115/06 – 02/06 – 20JAN |
| 495 | 3ª NOV72 | MAI84 | 115/06 – 02/06 – 20JAN |
| 496 | 2ª MAI60 | | 115/06 – 02/06 – 20JAN |

Secção X – CARTAS ELETRÓNICAS DE NAVEGAÇÃO DO I. H. – Atualização

PORTUGAL CONTINENTAL

| CEN | EDIÇÃO | UPDATE | CN EQUIVALENTE | AN – GRUPO N ° – DATA |
|--------------|----------------------|--------|---------------------------------|---------------------------|
| PT111101.000 | 7 ^o NOV21 | 011 | 11101 - 2 ^{ed.} - 2012 | (av. cancelado GR10/23) |
| PT221101.000 | 4 ^o NOV21 | 018 | 21101 - 4 ^{ed.} - 2002 | 304/23(T) – 12/23 – 31DEZ |
| PT324201.000 | 7 ^o NOV21 | 017 | 24201 - 2 ^{ed.} - 2007 | 304/23(T) – 12/23 – 31DEZ |
| PT324202.000 | 6 ^o SET14 | 014 | 24202 - 3 ^{ed.} - 2011 | 305/23(T) – 12/23 – 31DEZ |
| PT324203.000 | 4 ^o FEV13 | 029 | 24203 - 2 ^{ed.} - 2012 | (av. cancelado GR06/22) |
| PT324204.000 | 6 ^o DEZ21 | 008 | 24204 - 2 ^{ed.} - 2005 | 112/24(T) – 01/24 – 31JAN |
| PT324205.000 | 6 ^o OUT18 | 027 | 24205 - 2 ^{ed.} - 2005 | 310/23(T) – 12/23 – 31DEZ |
| PT324206.000 | 8 ^o MAI22 | 011 | 24206 - 3 ^{ed.} - 2007 | (av. cancelado GR11/23) |
| PT426401.000 | 4 ^o MAI22 | 000 | 26401 - 2 ^{ed.} - 2015 | 193/22 – 05/22 – 31MAI |
| PT426402.000 | 5 ^o JUN15 | 024 | 26402 - 3 ^{ed.} - 2014 | 279/23(T) – 11/23 – 30NOV |
| PT426403.000 | 3 ^o AGO23 | 002 | 26403 - 2 ^{ed.} - 2009 | 305/23(T) – 12/23 – 31DEZ |
| PT426404.000 | 2 ^o JUN14 | 014 | 26404 - 2 ^{ed.} - 2014 | 299/23 – 12/23 – 31DEZ |
| PT426405.000 | 2 ^o JUL18 | 011 | 26405 - 2 ^{ed.} - 2008 | (av. cancelado GR06/22) |
| PT426407.000 | 3 ^o JUL16 | 019 | 26407 - 2 ^{ed.} - 2016 | 112/24(T) – 01/24 – 31JAN |
| PT426408.000 | 6 ^o MAR21 | 009 | 26408 - 4 ^{ed.} - 2021 | 310/23(T) – 12/23 – 31DEZ |
| PT526302.000 | 2 ^o JUN14 | 004 | 26302 - 2 ^{ed.} - 2014 | 314/21 – 10/21 – 31OUT |
| PT526303.000 | 9 ^o OUT21 | 008 | 26303 - 9 ^{ed.} - 2012 | 185/23(T) – 06/23 – 30JUN |
| PT526304.000 | 6 ^o DEZ14 | 033 | 26304 - 8 ^{ed.} - 2012 | 307/23(T) – 12/23 – 31DEZ |
| PT526305.000 | 6 ^o JAN14 | 020 | 26305 - 6 ^{ed.} - 2013 | 166/23 – 05/23 – 31MAI |
| PT526306.000 | 6 ^o NOV21 | 000 | 26306 - 5 ^{ed.} - 2008 | 363/21 – 12/21 – 31DEZ |
| PT526307.000 | 4 ^o MAI21 | 002 | 26307 - 4 ^{ed.} - 2011 | 332/22 – 12/22 – 31DEZ |
| PT526308.000 | 6 ^o DEZ22 | 007 | 26308 - 5 ^{ed.} - 2023 | 112/24(T) – 01/24 – 31JAN |
| PT526309.000 | 4 ^o DEZ22 | 007 | 26309 - 4 ^{ed.} - 2023 | 301/23 – 12/23 – 31DEZ |
| PT526310.000 | 6 ^o SET23 | 001 | 26310 - 5 ^{ed.} - 2014 | 261/23(T) – 10/23 – 31OUT |
| PT526311.000 | 6 ^o MAI22 | 011 | 26311 - 3 ^{ed.} - 2022 | 117/24(T) – 01/24 – 31JAN |
| PT526312.000 | 4 ^o MAI18 | 005 | 26312 - 4 ^{ed.} - 2017 | 333/22 – 12/22 – 31DEZ |
| PT528409.000 | 1 ^o MAI22 | 002 | 26409 - 2 ^{ed.} - 2022 | 298/23 – 12/23 – 31DEZ |
| PT528501.000 | 3 ^o OUT15 | 016 | 26401 - 2 ^{ed.} - 2015 | (av. cancelado GR05/23) |
| PT528503.000 | 2 ^o JUN21 | 009 | 26410 - 1 ^{ed.} - 2014 | 277/23(T) – 11/23 – 30NOV |
| PT528505.000 | 6 ^o JUN15 | 032 | 26402 - 3 ^{ed.} - 2014 | 251/23(T) – 10/23 – 31OUT |
| PT528506.000 | 3 ^o DEZ23 | 001 | 26403 - 2 ^{ed.} - 2009 | 305/23(T) – 12/23 – 31DEZ |
| PT528507.000 | 3 ^o DEZ21 | 005 | 26404 - 2 ^{ed.} - 2014 | 299/23 – 12/23 – 31DEZ |
| PT528510.000 | 4 ^o FEV22 | 002 | 26405 - 2 ^{ed.} - 2008 | 172/22 – 04/22 – 30ABR |
| PT528513.000 | 4 ^o JUL16 | 014 | 26407 - 2 ^{ed.} - 2016 | 308/23(T) – 12/23 – 31DEZ |
| PT528514.000 | 7 ^o MAR21 | 004 | 26408 - 4 ^{ed.} - 2021 | 201/22 – 05/22 – 31MAI |
| PT528515.000 | 1 ^o OUT07 | 011 | 27502 - 1 ^{ed.} - 1999 | (av. cancelado GR10/23) |
| PT528516.000 | 2 ^o ABR22 | 002 | 27502 - 1 ^{ed.} - 1999 | 104/23 – 01/23 – 31JAN |
| PT528517.000 | 2 ^o AGO23 | 000 | 27503 - 1 ^{ed.} - 2009 | 207/23 – 08/23 – 31AGO |
| PT528518.000 | 1 ^o FEV10 | 013 | 27503 - 1 ^{ed.} - 2009 | (av. cancelado GR11/23) |
| PT528519.000 | 1 ^o OUT17 | 004 | 27503 - 1 ^{ed.} - 2009 | 148/23(T) – 03/23 – 31MAR |

ARQUIPÉLAGO DA MADEIRA

| CEN | EDIÇÃO | UPDATE | CN EQUIVALENTE | AN – GRUPO N ° – DATA |
|--------------|----------------------|--------|---------------------------------|---------------------------|
| PT233101.000 | 3 ^o MAI14 | 005 | 33101 - 1 ^{ed.} - 2003 | 304/22 – 10/22 – 31OUT |
| PT336201.000 | 4 ^o MAI18 | 013 | 36201 - 1 ^{ed.} - 2002 | 313/23(T) – 12/23 – 31DEZ |
| PT336407.000 | 1 ^o SET10 | 005 | 36407 - 1 ^{ed.} - 2010 | 227/21 – 06/21 – 30JUN |
| PT436401.000 | 3 ^o NOV11 | 015 | 36401 - 1 ^{ed.} - 2001 | 108/22 – 01/22 – 31JAN |
| PT436402.000 | 5 ^o ABR20 | 008 | 36402 - 2 ^{ed.} - 2007 | 313/23(T) – 12/23 – 31DEZ |
| PT436403.000 | 2 ^o MAI21 | 011 | 36403 - 1 ^{ed.} - 2008 | 289/23(T) – 11/23 – 30NOV |
| PT436406.000 | 2 ^o FEV11 | 014 | 36406 - 1 ^{ed.} - 2010 | 369/21 – 12/21 – 31DEZ |
| PT538501.000 | 3 ^o SET17 | 005 | 36401 - 1 ^{ed.} - 2001 | (av. cancelado GR10/23) |
| PT538502.000 | 1 ^o MAR08 | 001 | 37501 - 1 ^{ed.} - 2007 | 190/11 – 03/11 – 31MAR |
| PT538503.000 | 1 ^o JAN08 | 000 | 37501 - 1 ^{ed.} - 2007 | 123/08 – 02/08 – 29FEV |
| PT538504.000 | 4 ^o DEZ23 | 000 | 37501 - 1 ^{ed.} - 2007 | 293/23 – 12/23 – 31DEZ |
| PT538505.000 | 1 ^o MAI08 | 012 | 36403 - 1 ^{ed.} - 2008 | 109/22 – 01/22 – 31JAN |
| PT538506.000 | 3 ^o MAI20 | 005 | 36402 - 2 ^{ed.} - 2007 | (av. cancelado GR11/23) |

ARQUIPÉLAGO DOS AÇORES

| CEN | EDIÇÃO | UPDATE | CN EQUIVALENTE | AN – GRUPO N ° – DATA |
|--------------|----------|--------|----------------------|---------------------------|
| PT241101.000 | 3ºDEZ21 | 005 | 41101 - 3ªed. - 2000 | 290/23(T)– 11/23 – 30NOV |
| PT343101.000 | 3ºJAN12 | 013 | 43101 - 2ªed. - 2011 | 290/23(T)– 11/23 – 30NOV |
| PT343102.000 | 5ºSET22 | 004 | 43102 - 3ªed. - 2013 | 121/24(T) – 01/24 – 31JAN |
| PT343103.000 | 4ºNOV21 | 001 | 43103 - 2ªed. - 1999 | 155/23 – 04/23 – 30ABR |
| PT446201.000 | 3ºSET13 | 019 | 46201 - 2ªed. - 2012 | 267/23(T) – 10/23 – 31OUT |
| PT446401.000 | 4ºOUT18 | 013 | 46401 - 1ªed. - 2002 | 290/23(T)– 11/23 – 30NOV |
| PT446403.000 | 3ºMAR17 | 016 | 46403 - 2ªed. - 2016 | (av. cancelado GR10/23) |
| PT446404.000 | 2º JUL11 | 008 | 46404 – 1ªed. - 2011 | 271/17(T) – 12/17 – 31DEZ |
| PT446405.000 | 3ºDEZ22 | 001 | 46405 - 1ªed. - 2001 | 121/24(T) – 01/24 – 31JAN |
| PT446406.000 | 2ºMAI17 | 014 | 46406 - 1ªed. - 2001 | 155/23 – 04/23 – 30ABR |
| PT446407.000 | 2ºJAN16 | 006 | 46407 - 2ªed. - 2015 | (av. cancelado GR10/21) |
| PT548501.000 | 3ºJUN19 | 001 | 46401 - 1ªed. - 2002 | 192/19 – 08/19 – 31AGO |
| PT548502.000 | 3ºJUN19 | 002 | 46401 - 1ªed. - 2002 | 180/22 – 04/22 – 30ABR |
| PT548503.000 | 3ºJUN19 | 007 | 46401 - 1ªed. - 2002 | 290/23(T)– 11/23 – 30NOV |
| PT548504.000 | 3ºFEV17 | 003 | 46403 - 2ªed. - 2016 | 249/22 – 07/22 – 31JUL |
| PT548505.000 | 3ºNOV16 | 012 | 46403 - 2ªed. - 2016 | (av. cancelado GR02/23) |
| PT548507.000 | 2º JUN11 | 021 | 46404 – 1ªed. - 2011 | (av. cancelado GR10/22) |
| PT548509.000 | 3ºJUN21 | 000 | 47501 – 1ªed - 2010 | 208/21 – 06/21 – 30JUN |
| PT548513.000 | 1º DEZ10 | 003 | 47501 – 1ªed - 2010 | 106/23 – 01/23 – 31JAN |
| PT548514.000 | 4ºAGO23 | 001 | 46405 - 1ªed. - 2001 | 315/23(T) – 12/23 – 31DEZ |
| PT548515.000 | 5ºMAR15 | 007 | 46405 - 1ªed. - 2001 | (av. cancelado GR11/23) |
| PT548519.000 | 4ºSET09 | 014 | 46406 - 1ªed. - 2001 | 217/23(T) – 08/23 – 31AGO |
| PT548522.000 | 2ºJAN16 | 000 | 46407 - 2ªed. - 2015 | 126/16 – 02/16 – 29FEV |
| PT548523.000 | 2ºJAN16 | 000 | 46407 - 2ªed. - 2015 | 127/16 – 02/16 – 29FEV |
| PT548524.000 | 3ºABR16 | 006 | 46407 - 2ªed. - 2015 | 119/24(T) – 01/24 – 31JAN |

CARTAS MILITARES

| CEN | EDIÇÃO | UPDATE | CN EQUIVALENTE | AN – GRUPO N ° – DATA |
|--------------|---------|--------|----------------------|---------------------------|
| PT436M01.000 | 1ºSET10 | 005 | 36407 - 1ªed. - 2010 | 227/21 – 06/21 – 30JUN |
| PT436M02.000 | 1ºSET10 | 001 | 36407 - 1ªed. - 2010 | 265/13 – 08/13 – 31AGO |
| PT528M03.000 | 1ºJUN11 | 003 | 27504 - 1ªed. - 2010 | 177/22 – 04/22 – 30ABR |
| PT528M04.000 | 1ºNOV12 | 009 | 27504 - 1ªed. - 2010 | (av. cancelado GR03/22) |
| PT538M01.000 | 1ºMAR11 | 000 | 36406 – 1ªed - 2010 | 275/11 – 07/11 – 31JUL |
| PT548M01.000 | 1ºJUN11 | 001 | 46404 – 1ªed - 2011 | 390/12 – 12/12 – 31DEZ |
| PT548M02.000 | 1ºJUL11 | 000 | 46404 – 1ªed - 2011 | 277/11 – 07/11 – 31JUL |
| PT548M03.000 | 1ºSET11 | 003 | 47501 - 1ªed. - 2010 | (av. cancelado GR6/18) |
| PT548M04.000 | 1ºNOV11 | 015 | 47501 - 1ªed. - 2010 | 267/23(T) – 10/23 – 31OUT |
| PT548M05.000 | 1ºSET11 | 001 | 47501 - 1ªed. - 2010 | 392/12 – 12/12 – 31DEZ |
| PT548M06.000 | 1ºMAR11 | 000 | 47502 - 1ªed. - 2010 | 179/11 – 03/11 – 31MAR |
| PT548M07.000 | 1ºMAR11 | 007 | 47502 - 1ªed. - 2010 | 172/16 – 04/16 – 30ABR |
| PT548M08.000 | 1ºMAR11 | 000 | 47502 - 1ªed. - 2010 | 181/11 – 03/11 – 31MAR |
| PT548M09.000 | 1ºMAR11 | 003 | 47502 - 1ªed. - 2010 | (av. cancelado GR10/21) |
| PT548M10.000 | 1ºMAR11 | 000 | 47502 - 1ªed. - 2010 | 183/11 – 03/11 – 31MAR |
| PT627M01.000 | 6ºDEZ14 | 018 | 27M01 - 4ªed. - 2014 | 307/23(T) – 12/23 – 31DEZ |
| PT627M02.000 | 2ºMAI15 | 001 | 27M01 - 4ªed. - 2014 | 199/21(T) – 05/21 – 31MAI |
| PT627M03.000 | 2ºAGO15 | 000 | 27M01 - 4ªed. - 2014 | 223/15 – 09/15 – 30SET |
| PT627M04.000 | 2ºAGO15 | 001 | 27M01 - 4ªed. - 2014 | 284/21 – 08/21 – 31AGO |
| PT627M05.000 | 2ºDEZ14 | 000 | 27M01 - 4ªed. - 2014 | 343/14 – 12/14 – 31DEZ |

REPÚBLICA DE CABO VERDE

| CEN | EDIÇÃO | UPDATE | CN EQUIVALENTE | AN – GRUPO N ° – DATA |
|--------------|---------|--------|----------------------|------------------------|
| PT262101.000 | 2ºMAR21 | 003 | 1003 – 1ªed. - 1972 | 108/24 – 01/24 – 31JAN |
| PT262102.000 | 1ºMAR21 | 001 | 62102 – 1ªed. - 2020 | 223/21 – 06/21 – 30JUN |
| PT364201.000 | 1ºMAR21 | 000 | 64201 – 1ªed. - 2019 | 153/21 – 03/21 – 31MAR |
| PT466401.000 | 1ºJAN18 | 002 | 66401 – 1ªed. - 2017 | 224/21 – 06/21 – 30JUN |
| PT466402.000 | 2ºFEV20 | 003 | 66402 – 2ªed. - 2019 | 315/21 – 10/21 – 31OUT |
| PT56601A.000 | 1ºNOV11 | 002 | 67501 – 1ªed. - 2011 | 240/17 – 10/17 – 15NOV |
| PT56601B.000 | 1ºNOV11 | 000 | 67501 – 1ªed. - 2011 | 388/11 – 12/11 – 31DEZ |
| PT56601C.000 | 1ºJAN12 | 000 | 67501 – 1ªed. - 2011 | 166/12 – 03/12 – 31MAR |
| PT56602A.000 | 2ºJUN17 | 000 | 67502 – 1ªed. - 2012 | 184/17 – 06/17 – 30JUN |
| PT56602B.000 | 2ºJUN17 | 000 | 67502 – 1ªed. - 2012 | 185/17 – 06/17 – 30JUN |
| PT56602C.000 | 1ºFEV13 | 000 | 67502 – 1ªed. - 2012 | 136/13 – 02/13 – 28FEV |
| PT56602D.000 | 1ºOUT12 | 000 | 67502 – 1ªed. - 2012 | 385/12 – 12/12 – 31DEZ |
| PT56603A.000 | 1ºABR11 | 001 | 67503 – 1ªed. - 2009 | 292/11 – 08/11 – 31AGO |
| PT56603B.000 | 1ºABR11 | 000 | 67503 – 1ªed. - 2009 | 280/11 – 07/11 – 31JUL |
| PT56603C.000 | 2ºJUN17 | 000 | 67503 – 1ªed. - 2009 | 197/17 – 07/17 – 31JUL |
| PT568501.000 | 1ºJAN18 | 001 | 66401 – 1ªed. - 2017 | 224/21 – 06/21 – 30JUN |
| PT568502.000 | 2ºFEV20 | 002 | 66402 – 2ªed. - 2019 | 315/21 – 10/21 – 31OUT |

REPÚBLICA DE ANGOLA

| CEN | EDIÇÃO | UPDATE | CN EQUIVALENTE | AN – GRUPO N ° – DATA |
|--------------|---------|--------|----------------------------------------------|------------------------|
| PT271101.000 | 4ºAGO21 | 004 | 72101 – 2ªed. – 2021 72102 – 2ªed. – 2021 | 107/24 – 01/24 – 31JAN |
| PT516303.000 | 1ºSET22 | 001 | 16303 – 1ªed. – 2022 | 108/23 – 01/23 – 31JAN |

REPÚBLICA DE SÃO TOMÉ E PRÍNCIPE

| CEN | EDIÇÃO | UPDATE | CN EQUIVALENTE | AN – GRUPO N ° – DATA |
|--------------|---------|--------|----------------------|---------------------------|
| PT466420.000 | 1ºOUT15 | 001 | 66420 – 1ªed. - 2015 | 301/16 – 12/16 – 31DEZ |
| PT568520.000 | 1ºOUT15 | 003 | 66420 – 1ªed. - 2015 | 279/22(T) – 08/22 – 31AGO |

REPÚBLICA DA GUINÉ-BISSAU

| CEN | EDIÇÃO | UPDATE | CN EQUIVALENTE | AN – GRUPO N ° – DATA |
|--------------|---------|--------|----------------------|------------------------|
| PT566310.000 | 1ºNOV19 | 000 | 66310 – 1ªed. - 2019 | 233/19 – 11/19 – 30NOV |

CARTAS ELETRÓNICAS DE NAVEGAÇÃO PARA ÁGUAS INTERIORES

GUADIANA

| IENC | EDIÇÃO | UPDATE | CN EQUIVALENTE | AN – GRUPO N° – DATA |
|-------------|---------------|---------------|-----------------------|-----------------------------|
| PT76621A | 1ºNOV21 | 000 | 26F21 – 1ª 2021 | 336/21 – 11/21 – 30NOV |
| PT76621B | 1ºNOV21 | 000 | 26F21 – 1ª 2021 | 336/21 – 11/21 – 30NOV |
| PT76621C | 1ºNOV21 | 000 | 26F21 – 1ª 2021 | 336/21 – 11/21 – 30NOV |
| PT76621D | 1ºNOV21 | 001 | 26F21 – 1ª 2021 | 330/22(T) – 11/22 – 30NOV |
| PT76621E | 1ºNOV21 | 000 | 26F21 – 1ª 2021 | 336/21 – 11/21 – 30NOV |
| PT76621F | 1ºNOV21 | 001 | 26F21 – 1ª 2021 | 330/22(T) – 11/22 – 30NOV |
| PT76621G | 1ºNOV21 | 000 | 26F21 – 1ª 2021 | 336/21 – 11/21 – 30NOV |
| PT76621H | 1ºNOV21 | 000 | 26F21 – 1ª 2021 | 336/21 – 11/21 – 30NOV |
| PT76622A | 1ºNOV21 | 000 | 26F22 – 1ª 2021 | 337/21 – 11/21 – 30NOV |
| PT76622B | 1ºNOV21 | 000 | 26F22 – 1ª 2021 | 337/21 – 11/21 – 30NOV |
| PT76622C | 1ºNOV21 | 000 | 26F22 – 1ª 2021 | 337/21 – 11/21 – 30NOV |
| PT76622D | 1ºNOV21 | 000 | 26F22 – 1ª 2021 | 337/21 – 11/21 – 30NOV |

Conhecimento do Oceano

